

FABRICATION FRANÇAISE  
PAR UN SPÉCIALISTE ÉLECTRONIQUE EN MILIEUX SÉVÈRES

## POMPE RSPAC® DE PRÉLÈVEMENT D'AIR AUTONOME



**Normes  
amiante :**

**FD X46-033** ✓

**NF X43-050** ✓



**Application mobile**



## 30 secondes pour programmer une pompe

Grâce à l'application mobile  RSPAC Control, vous pouvez créer votre programme de prélèvement d'air en quelques secondes et inclure jusqu'à 14 pauses. Il est également possible de programmer la pompe en utilisant les boutons présents sur la face avant.

## Charger plusieurs pompes en 1 seule fois

## Décontamination ultra facile

La pompe RSPAC est conçue pour simplifier son nettoyage et sa décontamination. IP65 (chargeur IP-67) pompe totalement protégée contre les poussières et contre les jets d'eau de toutes directions.

## Ajustage du débit simple et rapide

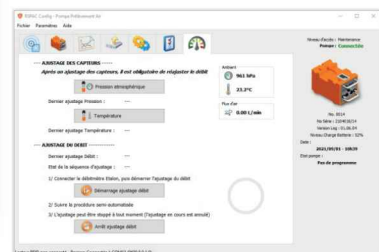
L'ajustage vous permet de calibrer tous les capteurs de la pompe pour obtenir le meilleur débit possible et atteindre la précision de 0,01 l/min. Le logiciel RSPAC Config vous permet d'ajuster simplement et rapidement les capteurs de la pompe par rapport à une valeur de référence, fournie par un appareil de mesure externe au système.



Application mobile



Batterie 50 heures



Logiciel PC

## Caractéristiques de la solution RSPAC®

### CARACTÉRISTIQUES MÉTROLOGIQUES

Débit régulé	7 l/min
Exactitude	+/- 2 % à 7 l/min
Précision	0,01 l/min

### CARACTÉRISTIQUES TECHNIQUES

Température d'utilisation	- 10 à +50 °C
Température de stockage	- 20 à +85 °C
Pression d'utilisation	600 à 1100 hPa
Hygrométrie d'utilisation	0 à 90 %
Résistance mécanique	IK 7
Classe de protection	IP-65 (chargeur IP-67) pompe totalement protégée contre les poussières et contre les jets d'eau de toutes directions.

Capacité de la batterie	25 AH
Autonomie	50 heures sans ventilateur, 2 prélèvements environnementaux de 24h et 35 heures avec ventilateur, 1 prélèvement environnemental de 24h sans problème.

Temps de charge 100%	7 à 9 heures.
Fonctionnement sur secteur	prélèvement d'air et recharge de la batterie en même temps.

Dimensions	L 440 x l 240 x H 260 mm
Poids	9,6 Kg



## Application mobile



RSAI

Votre spécialiste systèmes embarqués en milieu sévère

11 rue des Mineurs  
Z.I de la Vaure  
42290 SORBIERS

06 19 18 19 98  
contact.fr@rspac.fr

www.rspac.fr